



GIS am Gymnasium Ottobrunn

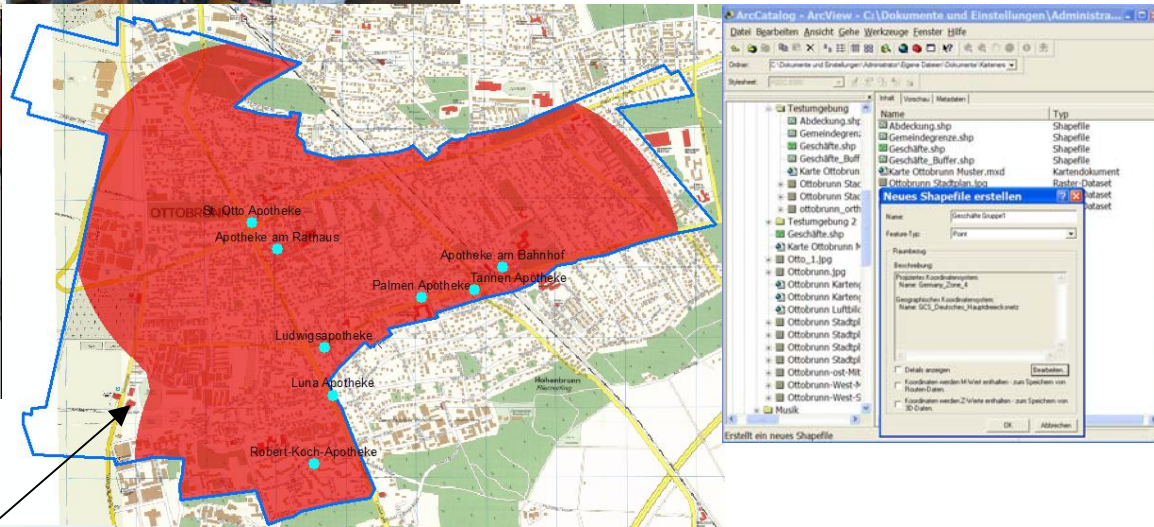
„Wohnungsnah Grundversorgung“ der Gemeinde Ottobrunn

Zum Beispiel Abdeckungsquote Apotheken 85%: Innerhalb der Abdeckung haben die Einwohner weniger als 1000 m zur nächsten Einrichtung



„Digitale Freizeitkarte“
 der Gemeinde Ottobrunn

Zum Beispiel Sportpark (Phönix-Bad, Eisstadion, Mehrzweckhalle) am Haidgraben



Die Geographie braucht vielfältige Methoden, um die Welt ins Klassenzimmer zu holen.

Der neue Lehrplan zum G8 legt daher einen besonderen Schwerpunkt auf geographische Arbeitstechniken und Arbeitsweisen und sieht spätestens in der Oberstufe eine Einführung in GIS vor. Dank entsprechender GIS-Software, die dem Gymnasium Ottobrunn als MODUS 21 – Schule von der ESRI GmbH (Stifter im Bildungspakt Bayern) zur Verfügung gestellt wurde, konnte bereits im Schuljahr 2004/05 erstmals ein entsprechendes Projekt durchgeführt werden.

Schüler der 11. Jahrgangsstufe erstellen im Rahmen der Strukturanalyse des Heimatraums eine Karte der wohnungsnahen Grundversorgung der Gemeinde Ottobrunn. Hintergrund für diese Erhebung bildete der Wettbewerb „Wettbewerbsfähige Kommune“, an dem die Gemeinde teilnahm. Durch die Zusammenarbeit mit diesem externen Partner öffnete sich die Schule gleichzeitig in optimaler Weise nach Außen. Seitdem arbeiten nun 11. Klassen auf dieser Grundlage an der Erstellung einer digitalen Freizeitkarte Ottobrunns.

Ziel ist es, GIS als festen Bestandteil im Geographieunterricht zu etablieren.



Name	Adresse	Telefon	Öffnungszeiten	Wahl	Wahlwert
St. Otto Apotheke	St. Otto Apotheke	089 250000	Mo-Fr 8-18, Sa 8-14	1	1
Apotheke am Rathaus	Apotheke am Rathaus	089 250000	Mo-Fr 8-18, Sa 8-14	1	1
Apotheke am Bahnhof	Apotheke am Bahnhof	089 250000	Mo-Fr 8-18, Sa 8-14	1	1
Palmen Apotheke	Palmen Apotheke	089 250000	Mo-Fr 8-18, Sa 8-14	1	1
Tannen Apotheke	Tannen Apotheke	089 250000	Mo-Fr 8-18, Sa 8-14	1	1
Ludwigsapotheke	Ludwigsapotheke	089 250000	Mo-Fr 8-18, Sa 8-14	1	1
Luna Apotheke	Luna Apotheke	089 250000	Mo-Fr 8-18, Sa 8-14	1	1
Robert-Koch-Apotheke	Robert-Koch-Apotheke	089 250000	Mo-Fr 8-18, Sa 8-14	1	1